



**FURNS**<sup>®</sup>  
STREET FURNITURE

LANDSCAPING OUR FUTURE

REFERENTIES  
ALUMINIUM

**Verkoop**  
T +31 (0)413 395 262  
Info@furns.nl  
www.furns.nl

**Sales**  
T +31 (0)413 395 262  
Info@furns.uk  
www.furns.uk

**Verkauf**  
T +31 (0)413 395 262  
Info@furns.de  
www.furns.de

**Ventes**  
T +31 (0)413 395 262  
Info@furns.fr  
www.furns.fr

**OFFICE**  
Liessentstraat 4  
5405 AG Uden  
The Netherlands

**WAREHOUSE**  
Frontstraat 5A  
5405 AK Uden  
The Netherlands

**Co. No.** 66334055  
**VAT** NL8564.99.390.B01  
**IBAN** NL11 INGB 0007 6124 79

Meer informatie is beschikbaar op onze website:

- De complete collectie
- Catalogus in de talen: Nederlands, English, Deutsch & Français
  - De meest recente project- en productbeelden



Samenwerken in de keten  
is voor ons  
vanzelfsprekend.



Al onze producten  
worden geproduceerd in  
onze eigen fabriek.

FOLLOW US ON:



Meedenkkracht:  
advies op locatie nodig?  
Wij staan altijd paraat.



Maatwerk is mogelijk  
door eigen ontwikkeling  
en productie.



**BENCHES**



**LITTER BINS**



**TREE GRATES**



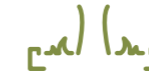
**TREE GUARDS**



**BICYCLE RACKS**



**PLANTERS**



**TREE EDGES**



**EDGING**



**RETAINING WALLS**



**ROAD STUDS**



**FENCES**



**BOLLARDS**



**SPECIALS**

**MISSION: “LANDSCAPING OUR FUTURE”**

Ieder project verdient een volledige inrichting. Budgetten staan onder druk en FURNS helpt haar klanten graag om het maximale uit het minimale budget te halen zonder concessies te doen aan kwaliteit. Hiervoor zijn we constant in ontwikkeling, streven we naar de hoogste kwaliteit en houden we onze organisatie plat.

Het toepassen van duurzame materialen, die weersinvloeden en vandalisme kunnen weerstaan, is van essentieel belang in de buitenruimte. FURNS heeft

meer dan 10 jaar ervaring met het toepassen van uiteenlopende materialen en constructiemethodes in diverse klimaten. De productie en ontwikkeling vinden plaats in eigen fabrieken. Door een prachtige, tijdloze vormgeving zijn alle producten onderling te combineren. Toch hebben wij enkele collecties samengesteld die op detail in elk product gelijknissen hebben.

**SPECIALS**

Naast de leverantie van ons standaard meubilair, zijn we een gedegen partner voor de uitwerking en ontwikkeling van specials.

Bent u professional en heeft u een idee om onze leefruimte mooier te maken? Neem contact op met ons!

**ACHTERGROND**

FURNS is een onderdeel van ADEZZ B.V. In de afgelopen 10 jaar is ADEZZ een van de Europese marktleiders op het gebied van producten voor de buitenruimte. De focus bij ADEZZ ligt op particuliere tuinen en bedrijfstuinen in het hoog segment. Doodat de projecten qua omvang bleven groeien

en steeds vaker in de openbare ruimtes terecht kwamen is FURNS opgericht.

Met FURNS zijn de ervaringen, kwaliteiten en specialismes uit het verleden gebundeld om volledig te kunnen focussen op de openbare ruimte.

**Medewerkers:**  
Kantoor: 10-20  
Magazijn: 10-20  
Productie: 110-150

**Ontstaan:**  
FURNS: 2016  
ADEZZ: 2009





6

WUR WAGENINGEN



Project: Parkeergarage WUR  
Ontwerp: Vissers & Roelands  
Uitvoering: EZ Park  
Bepanting: Jonkers Hoveniers



### PROJECT

Afgelopen jaar hebben wij mogen werken aan de groenste parkeergarage van Nederland. Met maar liefst 200 aluminium plantenbakken is er voldoende ruimte voor een groene oase. De groene parkeergarage aan de campus sluit naadloos aan bij de missie van WUR en bij de ambitie om

voorloper te zijn op het gebied van duurzame bedrijfsvoering. Vissers & Roelands Architecten is verantwoordelijk voor het prachtige ontwerp in samenwerking met de uitvoerende specialisten van EZ PARK. Groenvoorziening uitgevoerd door Jonkers hoveniers

### Producten

- Plantenbakken: 210 stuks
- Goten: 540 meter
- Gootafdekking: 230 meter

### Uitwerking:

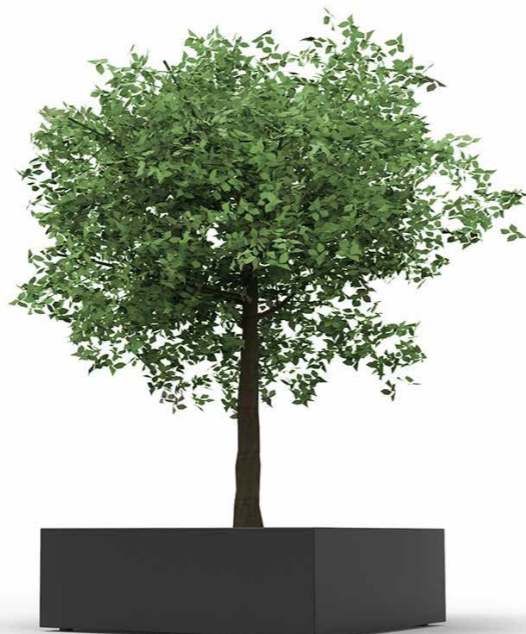
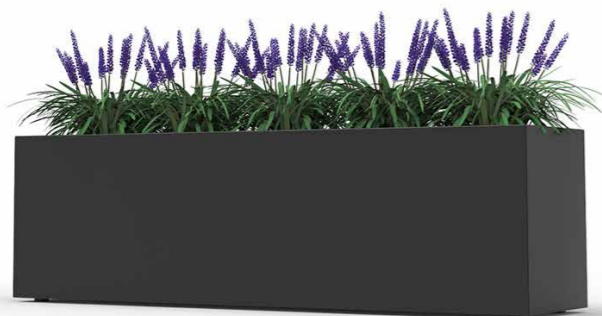
- 2D werktekeningen
- 3D werktekeningen

### Uitvoering

- Aluminium 4 mm + 2 laagse Poedercoating
- Aluminium 3 mm + 2 laagse poedercoating
- Aluminium 3 mm + 2 laagse poedercoating

### MATERIALEN

FRAME







12

HOLLAND PARK  
BLOK 1/2/3



Project: Hollandpark Blok 1 t/m 3  
Ontwerp: Karres en Brands  
Uitvoering: Van der Tol



14

## WUR HOLLAND PARK BLOK 1/2/3

### PROJECT

Holland Park Blok 1, 2 en 3. Een project waar wij van 2016 tot 2018 aan mee hebben mogen werken met Van der Tol Hoveniers en terreininrichters bv. De ontwikkeling en uitwerking van een project met totaal 477 m<sup>1</sup> organische zittingen en plantvakken en 325 m<sup>1</sup> hardhouten plantenbak-

ken. De organische zittingen zijn vervaardigd uit 5 mm aluminium voorzien van een 2 laagse poedercoating en bekleed met een hardhouten zitting. In deze video is te zien hoe de ontwerpen van Karres en Brands in werkelijkheid zijn geworden.

### Links:

- <https://www.furns.nl/hollandsparkblok10diemen>

### Producten

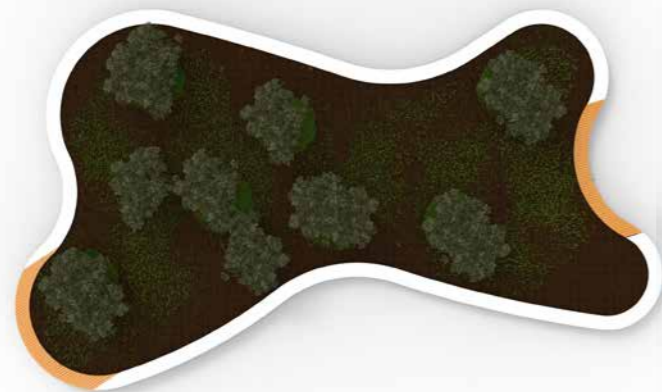
- Hardhouten Plantenbakken: 325 m<sup>1</sup>
- Organische borderrand: 477 m<sup>1</sup>

### Uitvoering

- Garapa wanden + EPDM Binnenfolie
- Aluminium 5 mm + 2 laagse poedercoating
- Garapa hardhouten zitting

### Uitwerking:

- 2D werktekeningen
- 3D werktekeningen



### MATERIALEN









18

SOHO HOUSE  
AMSTERDAM



Project: Soho House  
Ontwerp: mxt landschappen  
Uitvoering: De Enk Gtoen&Golf



20

SOHO HOUSE  
AMSTERDAM**PROJECT**

Voormalig Bungehuis krijgt multifunctionele daktuin dankzij De Enk Groen & Golf BV. Het Bungehuis in de Spuistraat in Amsterdam onderging een metamorfose. Lange tijd was het een universiteitsgebouw, na de verbouwing krijgt het gebouw een tweede leven als exclusief hotel onder de naam Soho House Amsterdam.

**Producten**

- Hardhouten Plantenbakken: 93 m1
- Organische borderrand: 163 m1

**Uitwerking:**

- 2D werktekeningen
- 3D werktekeningen

FURNS Leverde hiervoor 93 meter aan aluminium plantenbakken en 163 meter aan prefab Aluminium keerwanden. Elementen zijn allemaal voorzien van een 2 laagse poedercoating en zijn blindkop-pelbaar uitgevoerd.

**Uitvoering**

- Aluminium 4 mm + 2 laagse poedercoating
- Aluminium 5 mm + 2 laagse poedercoating

**MATERIALEN**





24

CHANGE



Project: Change=  
Ontwerp: ML Design  
Bouw: Kondor Wessels  
Foto's: Lior Teitler  
Uitvoering: Van der Tol  
Samenwerking: Awood

**PROJECT**

Change= is een nieuw type jongerenhuisvesting dat jonge volwassenen ondersteunt bij het begin van hun woon- en werkcarrière. Het project combineert accommodaties, werken, leren, leven, zorg en veiligheid in een inspirerende woonsfeer. De grote binnentuin met Bamboe X-treme terrasplanken is een ontmoetingsplaats die ruimte biedt

voor ontspanning, sport en sociale bijeenkomsten. Dankzij de hoogste duurzaamheidsklasse biedt dit product de eigenschappen die nodig waren voor deze drukbezochte plaats. Snel groeiende bamboe was daarom de natuurlijke keuze voor een omgeving die sociale groei ondersteunt.

**Producten**

- Organische borderranden + Plantenbakken
- 

**Uitwerking:**

- 2D werktekeningen
- 3D werktekeningen

**Uitvoering**

- Aluminium 5 mm + 2 laagse poedercoating
- Moso Extreme Bamboe zitting

**MATERIALEN**

